

◀ CABLE

BLOCKS ▶

◀ CADENA

POLIESTER ▶



PRODUCTOS

Y SERVICIOS

GRUPO CABLES Y EQUIPOS, S.A. DE C.V. es una empresa dedicada desde 1985 a resolver los problemas de carga de nuestros clientes, ofreciéndoles productos de óptima calidad, apoyo técnico y atención inmediata. Con oficinas centrales en la ciudad de Santiago de Querétaro y 3 sucursales ubicadas en Querétaro, Monterrey y Cd. del Carmen.



LE OFRECEMOS UNA LÍNEA COMPLETA **DE PRODUCTOS Y SERVICIOS TALES COMO:**

PRODUCTOS

- Cable de acero
- Elingas de Poliéster
- Elingas de Cadena
- Gancho
- Grilletes
- Grapas
- Tensores
- Poleas
- Pastecas
- Cáncamos
- Garras de Seguridad
- Rodillos para Carga
- Tirfors
- Gatos Hidráulicos
- Polipastos
- Troles

SERVICIOS

- Mantenimiento y lubricación de líneas de cable
- Mantenimiento y certificación de grúas
- Pruebas de carga
- Servicios costa afuera
- Simulaciones de carga
- Inspección Visual
- Líquidos Penetrantes
- Partículas Magnéticas
- Instalación de Cable
- Cama de prueba
- Renta de Load Cell
- Prueba de Tensión en campo
- Renta de Bolsas de agua

FABRICACIONES

- Balancines
- Poleas
- Pastecas
- Gancho "C"
- Grúas bandera y pórtico
- Corte CNC de placa en plasma
- Oxicorte

▶ ESTROBOS DE CABLE DE ACERO

TERMINALES



MODELOS DE ESTROBOS



- Los Estrobos de Cable de Acero son fabricados con cable ACERO ARADO EXTRA MEJORADO
- Factor de seguridad 5:1
- Los Estrobos se entregan con certificado de conformidad (a petición del cliente).

TIRANTES

1



CON TERMINALES DE VACIADO

2



CON TERMINALES PRENSADAS

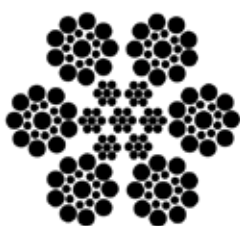
BANDAS SIN FIN



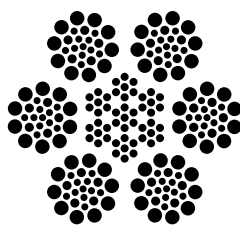
ESTROBOS DE TRES, SEIS, OCHO Y NUEVE PARTES



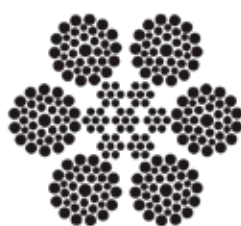
▶ CABLE DE ACERO



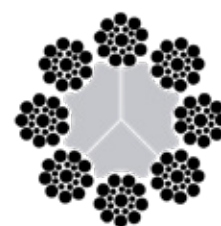
6X19



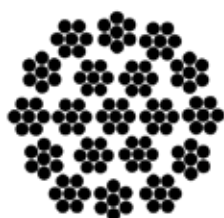
6X26



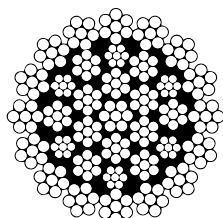
6X36



8X19



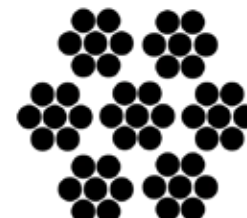
19X7



35X7



1X7



7X7



PERFORACIÓN



CONSTRUCCIÓN



GRUAS



AVIACIÓN



NEGRO

GALVANIZADO

RECUBIERTO

INOXIDABLE

GRASA PARA CABLE



• Para un mejor rendimiento y larga vida útil del cable, es necesaria la lubricación periódica.

▶ ESLINGAS DE POLIESTER

ESLINGAS ESTANDAR

1 TIPO I: Eslinga de Enlace: especial para aplicaciones de enlace ("Ahorcar" la carga), fabricada con accesorios metálicos.



2 TIPO II: Eslinga en "U": con accesorios de triángulos metálicos, no se puede utilizar en enlazada.



3 TIPO III: Ojos planos: Son las más populares, pueden ser utilizados en cualquier maniobra.



4 TIPO IV: Ojo Torcido: Eslinga versátil, pueden ser utilizados en cualquier maniobra.



5 TIPO V: Eslingas Sinfín: es un círculo continuo muy versátil ya que permite hacer varios tipos de arreglos, además que se puede rotar el punto de desgaste.



6 ESLINGAS DE CUERPO ANCHO: Ofrecen una mayor estabilidad a la maniobra y protección a superficies delicadas.



7 ESLINGAS DE OJOS PEGADOS: Por su cuerpo ancho proporciona una gran estabilidad a las cargas ligeras.



8 TIPO VI: Eslinga de Ojos Invertidos: para cualquier aplicación, muy durable, con forro de material muy resistente a la abrasión en ambos ojos y cuerpo.



9 ESLINGAS PLANAS SENCILLAS Y MÚLTIPLES: Puede ser con uno, dos, tres y hasta cuatro brazos, pudiendo llevar diferentes tipos de accesorios en los extremos.



10 ESLINGAS REDONDAS SINFÍN (VR): Ojo Torcido: Eslinga muy versátil, recubierta con filamentos de poliéster en su interior, pueden ser utilizados en cualquier maniobra.



1. OJOS CON PROTECCIÓN - Todas nuestras eslingas de poliéster llevan protección en los ojos para mayor durabilidad en la eslinga.

2. MARBETE METALICO - A petición del cliente.

► **FABRICACIONES SUPER-ESCO^{MR}**

GRÚAS VIAJERAS, BANDERA, PORTICO, ETC.

CORTE CNC EN PLASMA Y OXICORTE

BALANCINES SOBRE DISEÑO

SEPARADORES DE CARGA

PASTECAS ESPECIALES

GANCHOS "C"

POLEAS



▶ PASTECAS Y BLOCKS



PASTECAS

BOLAS RAPIDAS



BLOCKS



CANCAMOS YOKE

▶ ACCESORIOS

PARA CABLE

1



GANCHOS

2



GRILLETES

3



ROZADERAS

4



TENSORES

5



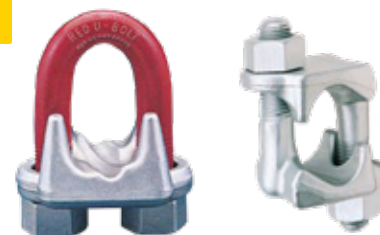
CÁNCAMOS

6



DESTORCEDORES

7



GRAPAS DE AMARRE

VARIOS

1



TROLES

2



TIRFORS

3



POLIPASTOS

4



ESLINGAS DE MALLA

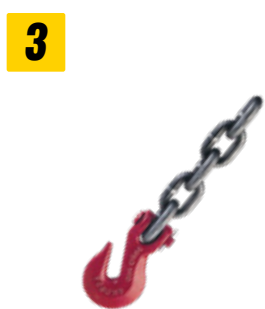
▶ SISTEMAS DE SUJECCIÓN



MATRACAS



BANDAS DE AMARRE



CADENA DE AMARRE



TENSORES



MALACATES



BARRA DE AJUSTE



KITS HILMAN ROLLERS



TRI - GLIDE



GATOS HIDRÁULICOS

▶ ACCESORIOS

PARA CADENA

1



CADENA

2



CONECTORES

3



GANCHOS

4



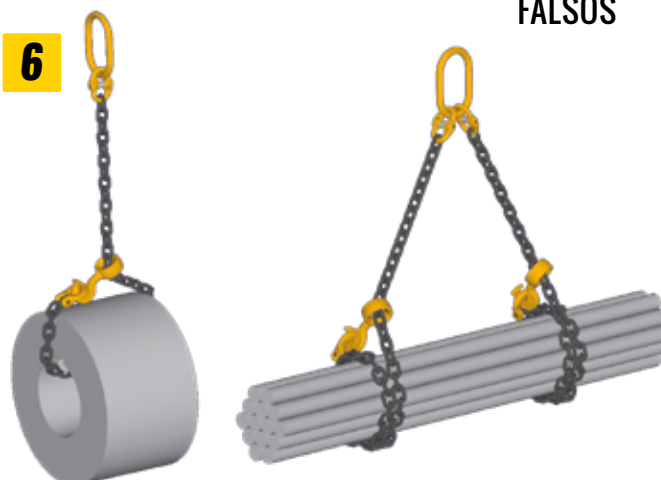
ESLABONES
FALSOS

5



ARGOLLAS

6



GARRAS DE SEGURIDAD



1



GARRAS

2



MORDAZAS

3



GARRAS PARA TAMBO

▶ SERVICIOS



CAPACITACIÓN

El Curso **CARGAS Y VIDAS SEGURAS®** es un curso que brinda a sus participantes las herramientas y conocimientos necesarios para que puedan llevar a cabo sus maniobras en forma segura.

El curso está integrado en módulos, los cuales se pueden seleccionar tomando en cuenta el tipo o giro de la empresa, así como el perfil de los usuarios participantes. Esto nos permite diseñarle un programa de capacitación dirigida en base a su DNC.



PARTÍCULAS MAGNÉTICAS

La inspección por partículas magnéticas es un tipo de ensayo no destructivo que permite detectar discontinuidades superficiales y subsuperficiales en materiales ferromagnéticos y con pintura dependiendo del espesor.



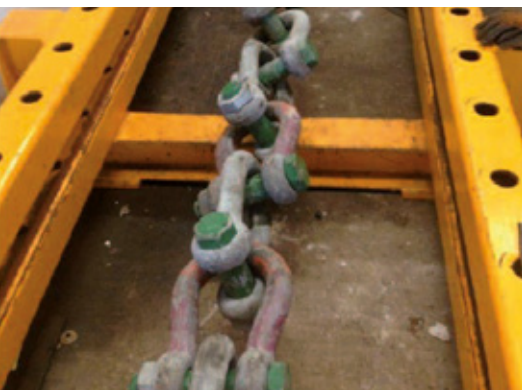
LÍQUIDOS PENETRANTES

Es una prueba no destructiva que nos ayuda a revelar discontinuidades presentes, como pueden ser grietas y fracturas en la superficie de materiales sólidos no porosos, metálicos y no metálicos.



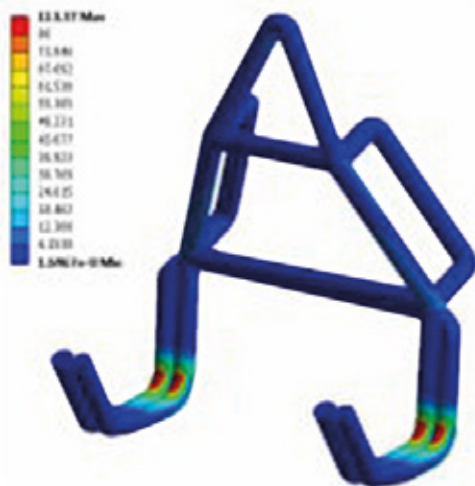
INSPECCIÓN VISUAL

Es una evaluación del estado físico de la herramienta, verificando que no cuente con malformaciones, desgaste excesivo, fracturas y/o rupturas. Se toman medidas de los diferentes accesorios y se comparan contra sus especificaciones originales para determinar si continúa en uso o es necesario su reemplazo.



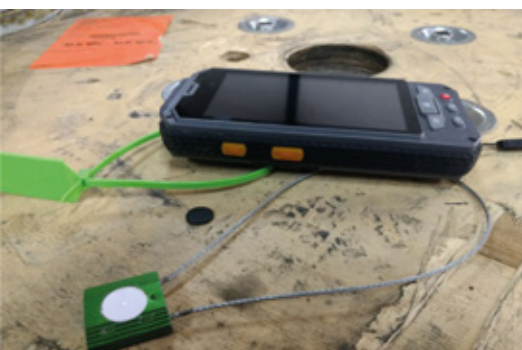
PRUEBA DE TENSIÓN [Capacidad de hasta 113 tons.]

Consiste en someter al accesorio o herramienta a una prueba de tensión de hasta 2 veces su carga límite de trabajo (WLL por sus siglas en inglés), si el equipo no sufre ningún daño, éste puede ser reutilizado con normalidad.



SIMULACIONES DE CARGA

Mediante un programa de simulación damos a conocer el factor de seguridad de tus piezas con base en la geometría, el diseño y los puntos críticos.



SISTEMA DE TRAZABILIDAD

Es un sistema creado por programadores de la industria del izaje quienes conocen bien las necesidades, requerimientos y retos que esto implica, no solamente mantener la trazabilidad de los accesorios (ítems), sino también proveer a los usuarios con la documentación necesaria.

¿TIENE PROBLEMAS PARA MOVER SUS CARGAS?



QUERÉTARO: 442 213 0121

MONTERREY: 442 467 1114

CD. DEL CARMEN: 442 226 6071

LADA SIN COSTO

www.cablesyequipos.com |    [gpocables](https://www.instagram.com/gpocables) | cablesqro@cablesyequipos.com

NUESTRAS SUCURSALES

QUERÉTARO

Carretera Estatal 200 Km 160-170,
Bodega 112, El Marqués, Qro.
C.P. 76249

Paseo Río Grande 223, Col. Arquitos
Querétaro, Qro. C.P. 76048

MONTERREY

Felipe Angeles 213 Sur , Col. Moisés
Sáenz, Apodaca, N.L. C.P. 66613

CD. DEL CARMEN

Isla de Tris 24, Col. Fco. I.Madero
Cd. Del Carmen, Camp. C.P. 24190

Se aceptan tarjetas de crédito

